

# Een procesevaluatie naar VABIMPULS vanuit het perspectief van de boer

## CENTRALE VRAAG

'wat draagt VABIMPULS bij als instrument voor initiatiefnemers om initiatieven verder te brengen en waarom lukt het initiatiefnemers wel/niet om gemaakte toekomstplannen gedurende de ondersteuning van VABIMPULS voucherregeling en na afloop van, daadwerkelijk te realiseren?'

## DOELSTELLING

- Inzicht krijgen waarom het sommigen wel/ niet lukt;
- Welke onderscheidende elementen hebben bijgedragen aan succes;
- Welke knelpunten aan het uitblijven daarvan;
- Vanuit het perspectief van de initiatiefnemer die van de voucherregeling gebruik hebben gemaakt;
- Opbouw van kennis uit de praktijk
- Leerpunten voor verdere beleidsvorming en -uitvoering.

## METHODOLOGIE

- Realistisch evalueren (Pawson & Tilly)
- Beleidscyclus-brede methode
  - **Procesevaluatie (Swanborn)**
    - Explorerende benadering;
    - Open opstelling;
    - Geen hypothesen.

## VABIMPULS

- Bestaat uit de uitvoering van de voucherregeling, het opdoen van ervaringen in lijn met het principe "diep, rond en breed" en het delen van kennis;
- Gesubsidieerde voucher biedt een belangrijke trigger voor initiatiefnemers om deze aan te vragen;
- Ondersteuning krijgt vooral vorm door de inzet van een onafhankelijke deskundige;
- De ondersteuning bestaat uit maatwerk, waardoor een deskundige meerdere rollen kan aannemen;
- Heeft tijd en aandacht voor het bredere verhaal van de initiatiefnemer.

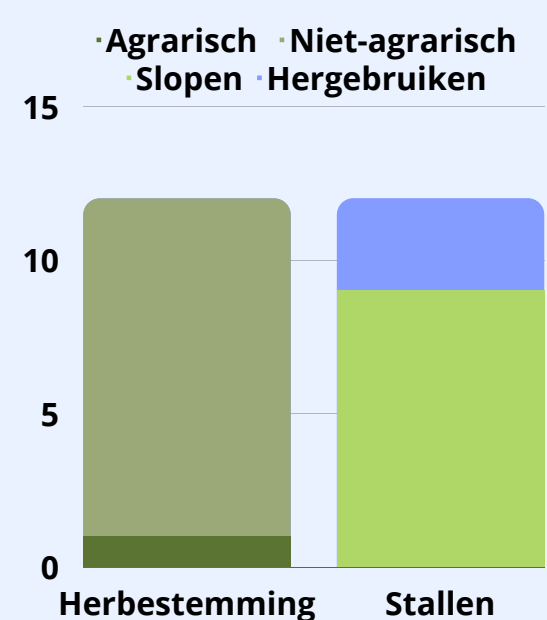
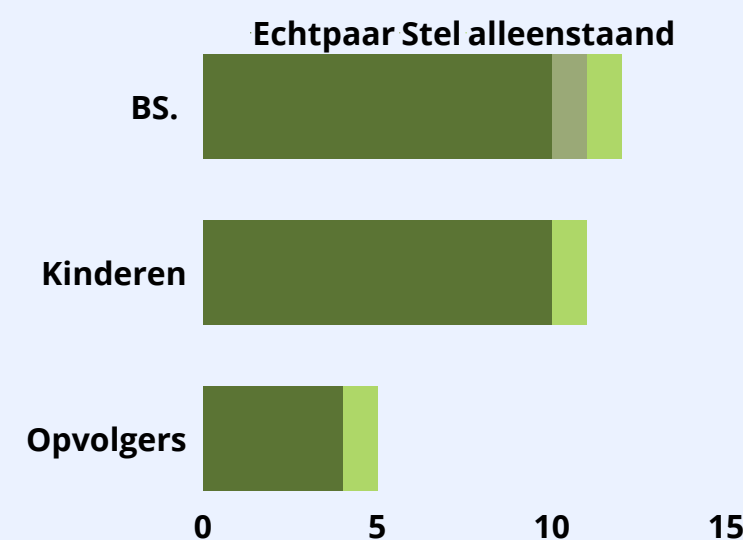
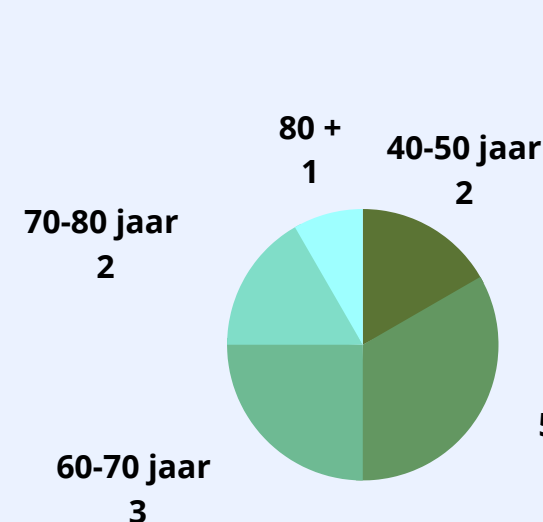
## Initiatiefnemers

- Beginnen vanuit een divers startpunt aan ondersteuning
- Houding t.o.v. gemeenten verschilt bij aanvang sterk
- Hebben weinig kennis over wet- en regelgeving en de ambtelijk te bewandelen weg
- Het gezin speelt een belangrijke rol in het vinden van toekomstperspectief
- Het maken van een toekomstkeuze na een leven lang boer te zijn geweest is niet altijd gemakkelijk.

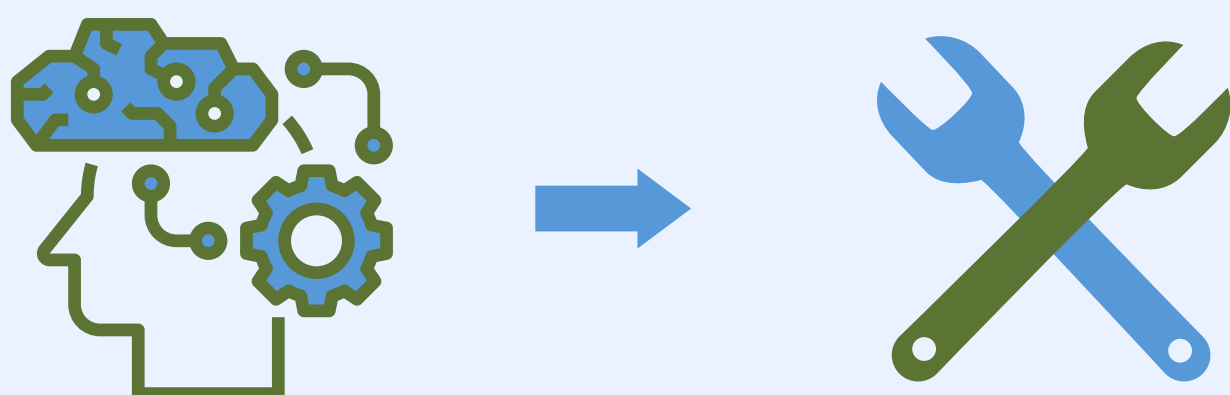
## Gemeenten

- Stellen zich wisselend op ten opzichte van initiatieven uit het buitengebied;
- Per gemeenten zijn er andere beleidsregels;
- Gemeenten en beleidsmedewerkers onderling interpreteren wet- en regelgeving op verschillende manieren.

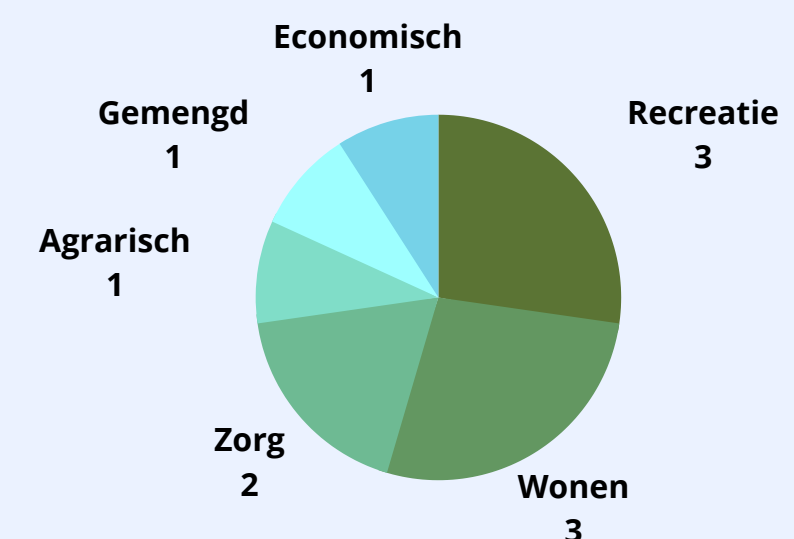
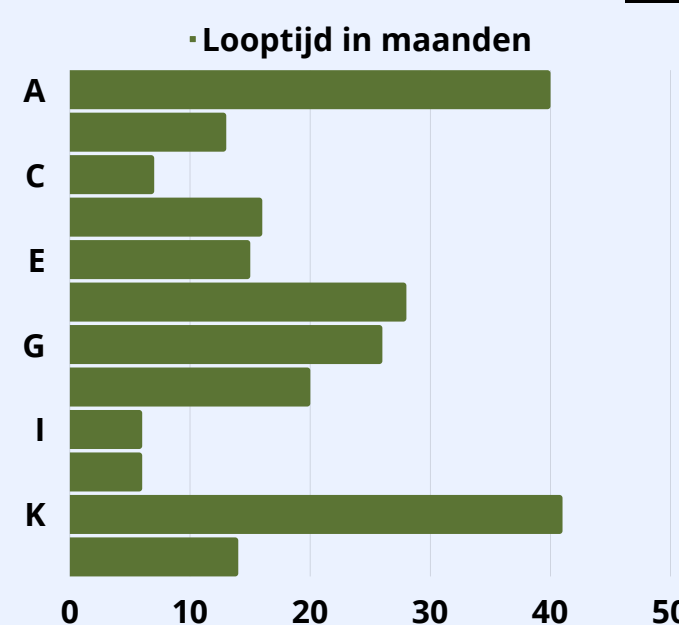
## Uitgangspositie initiatiefnemer



## Van beweging in het hoofd, naar beweging op locatie



## Resultaten



## Conclusies

### VABIMPULS

Succesbepalende factoren in de VABIMPULS aanpak hangen samen met:

- Rol en benadering van deskundige
- De beschikbaarheid en kwaliteit van specialisten
- Het toepassen van 'breed rond en diep' en het verduurzamingsmodel;
- De netwerken van de deskundige en VABIMPULS organisatie;
- De betrokkenheid van deskundige/ VABIMPULS

### Initiatiefnemers

Succesbepalende factoren voor initiatiefnemers hangen samen met:

- Ondernemerschap van initiatiefnemers;
- Hun financiële mogelijkheden om te investeren;
- Met tijd en ruimte om het proces goed en rustig te doorlopen
- Met de houding/ mate van creatief meedenken en -werken door gemeenten;

## Aanbevelingen

### VABIMPULS

- Ga door met deling van kennis en praktijkervaringen naar overheden om hen aan te zetten tot veranderingen in beleid en werkwijzen. Overheden zijn op zoek naar nieuwe werkwijzen zodat initiatiefnemers in beweging komen;
- Blijf investeren in de kwaliteit van deskundigen over de werkwijze, toepassing van het verduurzamingsmodel en het principe van 'diep, rond en breed', zodat dit consistent in ondersteuning van de initiatiefnemer wordt meegenomen;

### Initiatiefnemers

- Investeer in de relatie met de gemeente, met name met beleidsmedewerkers;
- Neem tijd in en voor het proces;

### Gemeenten

- Zorg voor een overkoepelende een achterliggende visie hoe om te gaan met initiatieven uit het buitengebied;
- Werk competente beleidsmedewerkers en leid eigen personeel op om oplossingsgericht en vanuit de verschillende overheidsrollen te werk te gaan.