

Reflectiesessie Provincie Noord-Brabant & Brabantadvies

19 oktober 2022 13.00 – 15.30 uur

Informeel verslag



Deelnemers

Brabantadvies: Pieter van Geel, Floris Alkemade, John Dagevos, Jan Janse, Marielle Overboom, Ko Hamelink, Sjors Willems, Ruud Leijen

PNB: Marc Glaudemans, Michele Vlug, Rick van de Berg, Bram Loeffen, Erik van Herk, Evelien Verbauwen, Tim van het Hof, Danielle van Dongen

Doel reflectiebijeenkomst

- Reflecteren op de eerste contouren van de aanpak van de Landelijke ontwikkelingen op Brabant;
- Waarbij de focus ligt op hoe gaan we deze opgaven samen met onze partners (gemeenten, waterschappen etc.) vormgeven (hoe werken we als een netwerk voor Brabant?)
- De reflecties gebruiken we als input voor het aanscherpen van ons startdocument Brabant Schakelt, wat eind november door GS wordt vastgesteld.



Reflecties Brabantadvies op hoofdlijnen

Samenvattend:

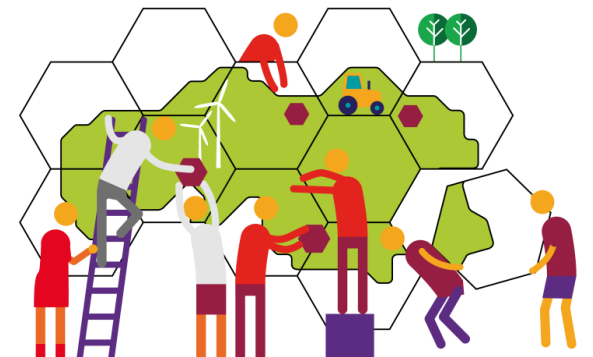
1. De zorgen van PNB worden herkend en erkend door Brabant Advies.
2. De bestuurlijke context waarin we opereren.
3. Er zal getekend moeten worden; zet ontwerp- en verbeeldingskracht in.
4. Er is behoefte aan een verlangend beeld en er is een gevoel van urgentie. Ga op zoek naar de verbindende waarden (ruimtelijk maar ook sociaal-maatschappelijk).
5. Rolneming: toon bestuurlijke lef, ga langdurig de samenwerking aan in gebieden en zoek verbinding aan de voorkant.
6. Intelligent sturen op doelen en doelbereik monitoren.
7. Denk na over de betrokkenheid van PS.
8. Heb oog voor organisatieontwikkeling en de kansen die data kunnen bieden.



1. De zorgen van PNB worden herkend en erkend door Brabant Advies

- Top-down en bottom-up: hoe goed verbinden? Hoe zorgen voor de goede wisselwerking?
- Uitvoeringskracht
- Onduidelijke kaders vanuit het Rijk
- Tijdsfad (korte doorlooptijd, verkiezingen, 'interbellum'/demissionaire status)
- Hoe krijgen we focus en voorkomen we een integraliteit infarct?
- Participatie: hoe zorgen voor een *open, eerlijk* en *transparant* participatieproces?

'De optelsom van beleid vormt niet automatisch een goed geheel'.



2. De bestuurlijke context waarbinnen we opereren.

- De bestuurlijke omgeving is kwetsbaar; gemeenten zijn organisaties die onder druk staan (contextduiding)
- Rijk toont daadkracht; je voelt tegelijkertijd drang maar ook de onmacht ('hoe')
- Toevoegen van nog meer beleid, kan niet de bedoeling zijn.
- Bottom-up en top-down: beiden heb je nodig ('één brug bouw je ook vanuit twee kanten').
- Maatwerk-benadering per regio. Ieder gebied is anders.
- Helderheid is nodig hoe we belangen gaan wegen; heldere normen nodig.
- Bij de reconstructie zagen we dat het helpend was dat er groot uitvoeringsorgaan was (dienst landelijk gebied).



3. Er zal getekend moeten worden; zet ontwerp- en verbeeldingskracht in

- Ontwerpvragestuk; er zal getekend moeten worden. Hierdoor komen consequenties van keuzes scherper in beeld.
- ‘Open zenuw’ die zul je in deze tijd moeten raken. Strijdende belangen in kaart brengen (‘het voegt zich niet meer’).
- Ga er mee aan de slag en kom los van de beleidskaders.
- Door te tekenen vanuit bijv. uitgangspunt water en bodem kun je als provincie heel bewust een openingszet doen om vanuit daar het continue gesprek te voeren. Die openingszet moet vooral duidelijk zijn (en kan hard zijn). Biedt perspectief. Kies een positieve insteek en zoek verbinding.
- Niet enkel ruimtelijke ‘waarden’ centraal stellen in de aanpak; het gaat breder (denk aan sociaal-maatschappelijke waarden/brede welvaart zoals bereikbaarheid, mee kunnen doen, jongeren een woning).
- Tegelijkertijd zijn er ook waarschuwingen voor tekeningen/kaartjes, zie hiervoor de voorbeelden van het stikstofkaartje en kaarten tijdens RES-trajecten met windmolens. Goede duiding van tekeningen van belang.



4. Er is behoefte aan een verlangend beeld en er is een gevoel van urgentie. Ga op zoek naar de verbindende waarden (ruimtelijk maar ook sociaal-maatschappelijk).

- Er lijkt behoefte te zijn aan een verlangend beeld ('manifest Brabant', 'agenda van Brabant'). Brabanders en partners hierop zien te activeren.
- Continu het gesprek voeren met partners en dingen durven doen (lef tonen, experimenteren, leren, fouten maken). Het is geen eenmalige exercitie.
- Permanent het verhaal 'voeden'. Via bijv. Brabantadvies en Brabantkennis en vanuit de regio's zelf (regionale verschillen zijn tegelijk ook de kracht van Brabant).
- Tot gezamenlijke waarden zien te komen (a-politiek). Zoeken naar de Brabantse ziel; de verbindende elementen. Ruimtelijke waarden maar ook bijv sociaal-maatschappelijke waarden.
- Het verhaal van Brabant moet hoopvol zijn; nu het moment om fundamentele verbeteringen doorvoeren. Dat doen we in verbinding ('wortels in Brabant'; nu perspectief bieden). Er is een gevoel van urgentie.
- Vergeet niet het perspectief van jongeren; neem ze mee in het verhaal en geef ze een plek.



5. Rolneming: toon bestuurlijke lef, ga langdurig de samenwerking aan in gebieden en zoek verbinding aan de voorkant.

- ‘Brabant op eigen kracht’. Bestuurlijke Lef tonen. ‘Zelfbewust zijn en Rijk uitdagen’.
- Een meewerkend voorman is nodig.
- Provincie als kennispartner.
- Werk langdurig samen in de gebieden; Biedt ruimte aan experimenten. Richt een leercyclus in.
- Rol PNB: ondersteunen van het gebiedsgericht werken en tegelijk richting geven aan de wenselijkheid van ontwikkelingen op de Brabantse Schaal. Teflon-laag zijn richting Rijk.
- Beleidskaders Leefomgeving en Bestuur hadden eigenlijk als eerste af moeten zijn (governance & rolduiding). Goed dat er nu het beleidskader Leefomgeving ligt.
- Haal er niet te veel bij (bestuurlijk en te breed); zoek de hoofdlijnen.
- Bepaalde kaders stellen (zoals bijv. bij de RES) kunnen helpend zijn; het ‘hoe’ overlaten aan de regio. Het RES was een middel om de dialoog te voeren.
- NOVI gaat uit van 2 basisprincipes: ‘we doen het samen’ en lange termijn (niet afwentelen).
- Ontwerpde benadering aan de voorkant en ruimte creëren voor eerlijke participatie. Verdiep je in de agenda van de ander. Verbinding zoeken zit aan de voorkant van het proces.

6. Intelligent sturen op doelen en doelbereik monitoren

- Een belangrijke rol voor de provincie is het ondersteunen van gebiedsprocessen en op de hogere schaal sturen op (haalbare) doelen.
- Aandacht voor meetbare doelen en monitoring. Dat komt nu nog niet in de opzet terug.
- Bij het keer op keer niet halen van doelen, ook durven denken vanuit een ander paradigma.
- Niet alleen (verder) aanscherpen van doelen, maar (langdurig) samenwerken met partners in gebieden. Intelligent omgaan met enerzijds met het (samen) 'doen' en anderzijds toch doelbereik monitoren.



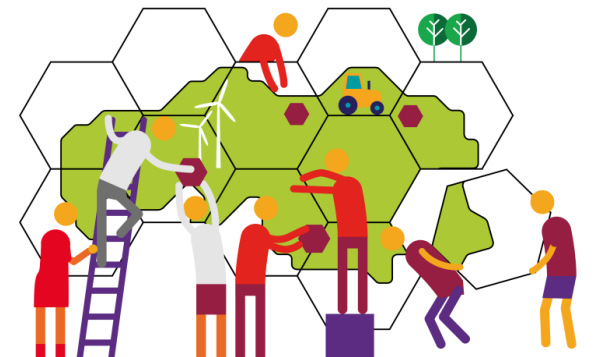
7. Denk na over de betrokkenheid van PS

- Richting PS aantonen wat de consequenties zijn van de doelstellingen van het Rijk.
- PS zou oog moeten hebben voor de procesmatige kant en uitkomsten beoordelen op het 'waardenniveau'. Vertrouwen hebben in de samenwerking binnen de regio's.
- Politieke cultuur: stimuleer 'collegiaal' besturen (GS). GS en PS kunnen voor verbindingskracht zorgen.
- Laat PS aan het begin van het proces al meedenken (waarden). Ze hebben ook een verbindende rol.
- Opnieuw een pleidooi voor een 'verhaal van Brabant'. Ook PS kunnen dit verhaal levend maken (bijv. Statenwerkgroep).



8. Heb oog voor organisatieontwikkeling en de kansen die data kunnen bieden.

- Om e.e.a. te laten slagen aandacht voor de sensitiviteit van ambtenaren die het moeten gaan doen. Dit in je organisatie ontwikkelen.
- Dit geldt ook voor samenspel ambtelijke organisatie, GS en PS.
- Het hele proces is geen lineair proces. Werk vanuit een lerende aanpak. Organiseer een leercyclus (in en extern) met elkaar.
- Informatiehuishouding en data op orde hebben. Daar zijn is winst te behalen. Provincie als kennispartner.
- Zorg ervoor dat iedereen met wie je samenwerkt over dezelfde data beschikt, dan kun je de discussie beter adresseren.



Vervolg

Tot slot: Brabantadvies is bereid tot een vervolg reflectie later in het proces wanneer inhoud meer bekend is.

Actie: inplannen van een vervolg (voorjaar 2023)

Reflectie met Brabantadvies in informele setting is als (zeer) waardevol ervaren. In deze fase van Brabant Schakelt meerdere sessies organiseren met stakeholders (gemeenten, waterschappen).

